

ISIS MAJORANA FASCITELLI



TRADIZIONALE

Il Liceo Classico propone un percorso indirizzato alla conoscenza della civiltà classica e della cultura umanistica, senza per questo trascurare le scienze matematiche, fisiche e naturali. L'obiettivo è quello di guidare alla comprensione della realtà contemporanea attraverso il confronto sistematico con il mondo classico che tanta parte ha avuto nella formazione della cultura occidentale.



DISCIPLINE	I Anno		II Anno		III Anno		IV Anno		V Anno	
	IP	IIP	IP	IIP	IP	IIP	IP	IIP	IP	IIP
Lingua e letteratura italiana	4	4	4	4	5	4	5	4	5	4
Lingua e cultura latina		5	5	5	4	5	4	5	5	4
Lingua e cultura greca	4	4	4	4	3	3	3	4	3	4
Lingua e cultura inglese*	3	4	3	4	3	3	3	3	3	3
Educazione Civica	1		1		1		1		1	
Storia e Geografia	3	3	3	3						
Storia					3	3	3	3	3	4
Filosofia					3	4	3	3	3	3
Matematica	4	3	3	4	2	3	2	3	3	2
Laboratorio di Informatica°	1	1	1	1						
Fisica					3	2	2	2	2	3
Scienze naturali	2	2	2	2	2	2	2	2	2	2
Storia dell'Arte°°					2	2	3	2	2	2
Scienze motorie e sportive	2	2	2	2	2	2	2	2	2	2
Religione	1	1	1	1	1	1	1	1	1	1
TOT. U.O. SETTIMANALI	30	29	29	30	34	34	34	34	35	34

*L'unità oraria prevista per "Lingua e cultura inglese" nel I biennio è destinata alla conversazione con docenti madrelingua.

°L'unità oraria di Laboratorio di Informatica è finalizzata allo studio dei moduli dell'ECDL.

°°L'unità oraria aggiuntiva di Storia dell'Arte nella classe IV è destinata al Laboratorio di Disegno.

CURVATURA GIURIDICO-ECONOMICA

Il Liceo Classico con curvatura giuridico-economica attinge dalla cultura classica greca e latina per la comprensione della ratio delle norme e della universalità dei valori umani che il diritto vuole tutelare.



Il percorso prevede l'insegnamento di saperi di base del **Diritto e dell'Economia** con argomentazioni tecniche giuridiche ed economiche, spaziando dalla dimensione privata a quella pubblica, dagli elementi di **Economia politica** alle dinamiche di **Politica economica**.

L'obiettivo è mettere gli studenti nella condizione di comprendere criticamente le dinamiche giuridiche ed economiche sottese ai **cambiamenti sociali**, inevitabili e sempre più veloci, sia a livello nazionale che internazionale, permettendo loro di partecipare più attivamente e responsabilmente alla vita democratica del Paese.

DISCIPLINE	I Anno		II Anno		III Anno		IV Anno		V Anno	
	IP	IIP	IP	IIP	IP	IIP	IP	IIP	IP	IIP
Lingua e letteratura italiana	4	4	4	4	5	4	5	4	5	4
Lingua e cultura latina	5	5	5	5	4	5	4	5	5	4
Lingua e cultura greca	4	4	4	4	3	3	3	4	3	4
Lingua e cultura inglese	4	3	3	4	3	3	3	3	3	3
Storia e Geografia	3	3	3	3						
Educazione Civica/Diritto	1	1	1	1	1	1	1	1	1	1
Storia					3	3	3	3	3	4
Filosofia					3	4	3	3	3	3
Matematica	4	4	4	4	2	2	2	2	2	2
Economia					1		1		1	
Fisica					2	2	2	2	2	2
Scienze naturali	2	2	2	2	2	2	2	2	2	2
Storia dell'arte					2	2	2	2	2	2
Scienze motorie e sportive	2	2	2	2	2	2	2	2	2	2
Religione	1	1	1	1	1	1	1	1	1	1
TOT. U.O. SETTIMANALI	30	29	29	30	34	34	34	34	35	34

SPORTIVO

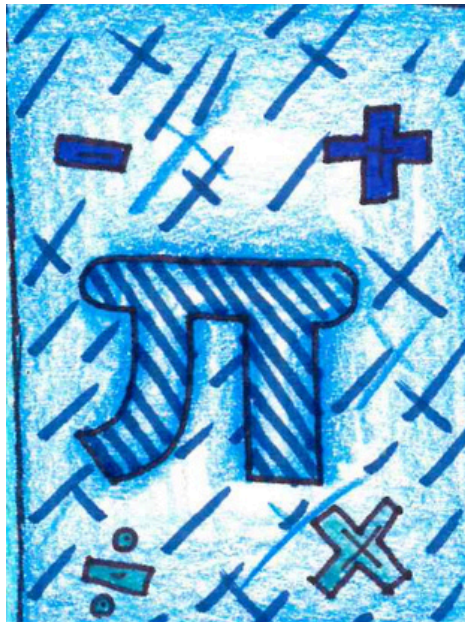
Il Liceo Scientifico Sportivo è un'importante opportunità per arricchire un'approfondita e armonica cultura, sia in ambito umanistico che scientifico, con il valore aggiunto dello sport. Si tratta di un modello formativo che introduce nel nostro ordinamento una vera e propria rivoluzione culturale, riconoscendo la pratica sportiva come elemento indispensabile per la costruzione delle competenze e della personalità. La sezione a indirizzo sportivo è volta all'approfondimento delle scienze motorie e sportive e di una o più discipline sportive. Tutto ciò all'interno di un quadro culturale che favorisce, in particolare, l'acquisizione delle conoscenze e dei metodi propri delle scienze matematiche, fisiche e naturali nonché dell'economia e del diritto.



DISCIPLINE	I Anno		II Anno		III Anno		IV Anno		V Anno	
	IP	IIP	IP	IIP	IP	IIP	IP	IIP	IP	IIP
Lingua e letteratura italiana	5	4	4	5	5	5	5	5	5	4
Lingua e cultura inglese	3	3	3	3	3	3	3	3	3	3
Storia e Geografia	3	3	3	3						
Educazione Civica/Diritto	1		1							
Storia					3	2	2	2	2	2
Filosofia					2	3	2	3	2	3
Matematica e Informatica	6	6	5	6	5	4	5	4	4	5
Fisica	2	3	3	2	3	3	3	3	4	4
Scienze naturali	3	3	3	3	3	3	3	3	3	3
Diritto/Economia dello sport					4	3	3	4	4	3
Discipline sportive	3	3	3	3	2	2	2	2	2	2
Scienze motorie e sportive	3	3	3	3	3	4	4	3	3	3
Religione	1	1	1	1	1	1	1	1	1	1
TOT. U.O. SETTIMANALI	39	29	29	30	34	33	33	33	33	34

Il **quadro orario** prevede il potenziamento in Italiano, matematica, inglese, fino a concorrere al monte ore annuo. Inoltre, si adatterà per tutto il quinquennio la modalità della **SETTIMANA CORTA**, con un rientro pomeridiano nel II biennio e nel V anno.

Il Liceo Matematico è un Progetto nazionale di sperimentazione didattica che mira a far comprendere quanto la matematica sia utile per cogliere le molteplici sfaccettature della complessa società contemporanea. È caratterizzato dall'utilizzo sistematico della didattica laboratoriale, di metodologie e strumenti di carattere innovativo e si pone come obiettivo affinare le capacità critiche e l'attitudine alla ricerca, attraverso percorsi interdisciplinari, con particolare riferimento allo sviluppo del pensiero matematico e alle applicazioni nell'ambito delle discipline STEM (Scienza, Tecnologia, Ingegneria e Matematica). Esso prevede una collaborazione permanente con i docenti universitari del Dipartimento di Matematica della Sapienza di Roma, che si realizzerà sia attraverso l'organizzazione di seminari e convegni di formazione sia tramite incontri periodici mirati a definire i percorsi laboratoriali da realizzarsi nelle classi.



DISCIPLINE	I Anno		II Anno		III Anno		IV Anno		V Anno	
	IP	IIP	IP	IIP	IP	IIP	IP	IIP	IP	IIP
Lingua e letteratura italiana	4	4	4	4	4	4	4	4	5	5
Lingua e cultura latina	3	3	3	3	3	3	3	3	3	3
Lingua e cultura inglese	3	3	3	3	3	4	3	3	3	3
Storia e Geografia	2	3	3	3						
Educazione Civica	1		1		1		1		1	
Storia					2	2	2	2	3	2
Filosofia					3	3	3	3	3	3
Matematica	6	5	5	6	5	4	4	5	5	5
Laboratorio	1	1	1	1	1	1	1	1	1	
Fisica	3	2	2	3	3	4	4	3	3	4
Scienze naturali	2	3	2	2	3	3	3	4	3	3
Disegno e Storia dell'arte	2	2	2	2	2	2	3	2	2	2
Scienze motorie e sportive	2	2	2	2	2	2	2	2	2	2
Religione	1	1	1	1	1	1	1	1	1	1
TOT. U.O. SETTIMANALI	30	29	29	30	33	33	33	33	34	33

TRADIZIONALE

Il Liceo Scientifico di Ordinamento propone un curriculum che valorizza l'incontro e la sintesi della cultura scientifica e di quella umanistica, della ragione e del sentimento, del rigore e della creatività. L'intento è promuovere una mentalità basata sulla risoluzione di problemi che porti ad analizzare criticamente le situazioni, a sviluppare ipotesi e a cercare soluzioni basate su dati e prove scientifiche (Matematica, Fisica, Scienze), senza trascurare però l'acquisizione di un'organizzazione espressiva logico-formale e di un'approfondita consapevolezza culturale (Latino), alimentata dal gusto per il dubbio, per la domanda e la problematizzazione dell'ovvio (Storia e Filosofia), alla continua ricerca della bellezza, ovunque essa si trovi (Disegno e Storia dell'Arte).



DISCIPLINE	I Anno		II Anno		III Anno		IV Anno		V Anno	
	IP	IIP	IP	IIP	IP	IIP	IP	IIP	IP	IIP
Lingua e letteratura italiana	4	4	4	5	4	5	4	4	4	5
Lingua e cultura latina	3	3	3	3	3	3	3	3	3	3
Lingua e cultura inglese	3	4	3	3	3	4	3	3	4	3
Storia e Geografia	2	3	3	3						
Educazione Civica	1		1		1		1		1	
Storia					3	2	2	2	3	2
Filosofia					3	3	3	4	3	3
Matematica	5	5	5	5	5	4	4	5	5	4
Informatica	2	1	1	1						
Fisica	2	2	2	3	3	4	4	3	3	4
Scienze naturali	3	2	2	2	3	3	3	4	3	4
Disegno e Storia dell'arte	2	2	2	2	2	2	3	2	2	2
Scienze motorie e sportive	2	2	2	2	2	2	2	2	2	2
Religione	1	1	1	1	1	1	1	1	1	1
TOT. U.O. SETTIMANALI	30	29	29	30	33	33	33	33	34	33

ORDINAMENTO POTENZIAMENTO SCIENTIFICO OPZIONE **MAJORANA 3.0**



Il Majorana 3.0, che presenta lo stesso quadro orario del potenziamento scientifico, rende la classe flessibile e la trasforma in un laboratorio attivo di ricerca. Ciò è possibile grazie alla presenza di alcuni elementi fondamentali:

Uso delle nuove tecnologie della comunicazione:

- iPad per ogni studente (ogni studente utilizza il proprio tablet durante la didattica).
- Sistema di gestione e controllo tablet degli studenti: gli insegnanti, tramite il loro iPad, fanno lezione, condividono contenuti e attività e gestiscono i dispositivi degli studenti con assoluto controllo; gli insegnanti assegnano e ritirano i compiti, tengono d'occhio i progressi della classe e collaborano individualmente con gli studenti da qualsiasi luogo, in tempo reale.
- Monitor Touch di ultima generazione in classe.
- Utilizzo tramite iPad delle migliori e funzionali APP per la didattica.

Applicazione di metodologie innovative quali:

- Lezioni rovesciate (gli studenti preparano lezioni presentandole ai compagni con il supporto della tecnologia).
- Debate (dibattiti disciplinati da regole e tempi precisi).
- Libri in versione cartacea e digitale usati diversamente in base alle necessità e opportunità.
- Lezioni costruite dai docenti con i ragazzi attraverso la tecnologia.
- Attività in gruppi lavorando in parallelo, su argomenti affini.

Organizzazione dello spazio fisico puntando su arredi funzionali agli studenti e alla didattica:

- Banchi mobili di ultima generazione per creare isole di lavoro per il Cooperative Learning.
- Zona per il Debate con arredo specifico.
- Armadietto per ricaricare i dispositivi in sicurezza.

DISCIPLINE	I Anno		II Anno		III Anno		IV Anno		V Anno	
	IP	IIP	IP	IIP	IP	IIP	IP	IIP	IP	IIP
Lingua e letteratura italiana	4	4	4	4	4	4	4	4	5	5
Lingua e cultura latina	3	3	3	3	3	3	3	3	3	3
Lingua e cultura inglese	3	3	3	3	3	4	3	4	4	3
Storia e Geografia	2	3	3	3						
Educazione Civica	1		1		1		1		1	
Storia					2	2	2	2	2	2
Filosofia					3	3	3	3	3	3
Matematica	5	5	5	5	5	4	5	5	5	5
Informatica	2	1	1	2						
Fisica	3	2	2	3	4	4	4	3	3	4
Scienze naturali	2	3	2	2	3	4	3	4	3	3
Disegno e Storia dell'arte	2	2	2	2	2	2	2	2	2	2
Scienze motorie e sportive	2	2	2	2	2	2	2	2	2	2
Religione	1	1	1	1	1	1	1	1	1	1
TOT. U.O. SETTIMANALI	30	29	29	30	33	33	33	33	34	33

Il quadro orario adotterà per tutto il quinquennio la modalità della **SETTIMANA CORTA**, con un rientro pomeridiano nel II biennio e V anno.

OPZIONE SCIENZE APPLICATE

Il Liceo Scientifico Scienze Applicate è indicato per tutti coloro che hanno passione per le scienze e per la tecnologia. L'opzione fornisce infatti allo studente competenze particolarmente avanzate negli studi afferenti al campo delle scienze matematiche, fisiche, chimiche, biologiche, all'informatica e alle loro applicazioni.

L'attività di laboratorio, in particolare per le Scienze e l'Informatica, costituisce uno dei principali tratti caratterizzanti questo indirizzo. Essa permette di acquisire non solo conoscenze approfondite, ma una specifica modalità di apprendimento e comprensione della realtà, e aiuta a sviluppare la capacità di osservare criticamente quanto si è appreso. La comprensione del ruolo della tecnologia e dell'informatica si accompagna costantemente alla trattazione dei contenuti del sapere, all'analisi dei linguaggi (matematico, simbolico, formale), alle loro strutture logiche e ai modelli utilizzati nella ricerca scientifica.



DISCIPLINE	I Anno		II Anno		III Anno		IV Anno		V Anno	
	IP	IIP	IP	IIP	IP	IIP	IP	IIP	IP	IIP
Lingua e letteratura italiana	4	5	4	5	4	4	4	4	4	5
Lingua e cultura inglese	3	3	3	4	3	3	3	3	4	3
Storia e Geografia	3	3	3	3						
Educazione Civica	1		1		1		1		1	
Storia					2	3	2	2	3	2
Filosofia					3	2	2	2	2	3
Matematica	5	5	5	4	5	4	5	4	5	4
Informatica	2	3	2	2	2	3	2	3	2	2
Fisica	3	2	2	3	3	4	3	4	3	4
Scienze naturali	4	3	4	4	5	5	6	5	5	5
Disegno e Storia dell'arte	2	2	2	2	2	2	2	2	2	2
Scienze motorie e sportive	2	2	2	2	2	2	2	3	2	2
Religione	1	1	1	1	1	1	1	1	1	1
TOT. U.O. SETTIMANALI	30	29	29	30	33	33	33	33	34	33

OPZIONE SCIENZE APPLICATE CURVATURA DIGITALE

Il Liceo Scientifico delle Scienze applicate a curvatura DIGITALE mira ad innovare l'impianto tradizionale del curriculum potenziando, anche in senso laboratoriale (learning by doing), la sinergia già esistente tra sfera scientifica e tecnologica attraverso ambienti di apprendimento polifunzionali flessibili. L'articolazione del quadro orario prevede infatti più ore di Matematica, Fisica e Scienze naturali, nonché di Informatica e di Disegno, discipline utili a fornire strumenti metodologici e concettuali per comprendere le attuali tendenze comunicative e agire nel mondo contemporaneo.

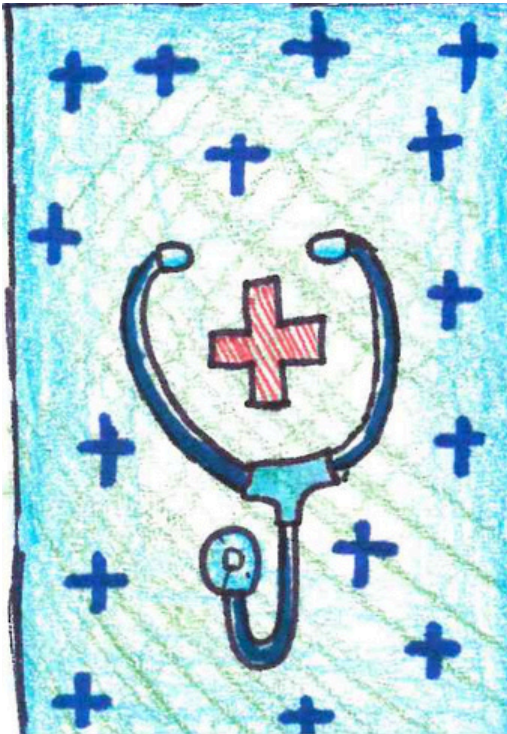
Per offrire una formazione quanto più globale, la didattica è ampliata dalle discipline dell'area umanistica. Mediante la riflessione letteraria, filosofica, storica e artistica, gli studenti hanno modo di acquisire gli strumenti critici indispensabili per decodificare e utilizzare consapevolmente i linguaggi digitali e multimediali. Al fine di rendere spendibili le competenze acquisite e orientare al meglio gli studenti nelle scelte future, durante il triennio la curvatura DIGITALE viene arricchita da Percorsi per le competenze trasversali e per l'Orientamento (PCTO) sulla base di convenzioni stipulate con strutture e agenzie formative del territorio.



DISCIPLINE	I Anno		II Anno		III Anno		IV Anno		V Anno	
	IP	IIP	IP	IIP	IP	IIP	IP	IIP	IP	IIP
Lingua e letteratura italiana	4	4	4	4	4	4	4	4	4	4
Lingua e cultura inglese	3	3	3	4	3	3	3	3	4	3
Storia e Geografia	3	3	2	3						
Educazione Civica	1		1		1		1		1	
Storia					2	2	2	2	2	2
Filosofia					2	2	2	2	2	2
Matematica	5	5	5	4	5	5	4	4	5	5
Informatica	3	3	3	2	3	2	3	3	3	2
Fisica	3	2	2	3	3	4	3	4	3	4
Scienze naturali	3	3	4	4	5	5	6	5	5	5
Disegno e Storia dell'arte	2	3	2	3	2	3	2	3	2	3
Scienze motorie e sportive	2	2	2	2	2	2	2	2	2	2
Religione	1	1	1	1	1	1	1	1	1	1
TOT. U.O. SETTIMANALI	30	29	29	30	33	33	33	33	34	33

Il quadro orario adotterà per tutto il quinquennio la modalità della **SETTIMANA CORTA**, con un rientro pomeridiano nel II biennio e V anno.

"BIOLOGIA CON CURVATURA BIOMEDICA"



"Biologia con curvatura biomedica" è un percorso innovativo di potenziamento e di orientamento alla scelta delle professioni medico - sanitarie, basato sulla sinergia tra scuola e risorse professionali del territorio nel campo biologico, anatomico e patologico. Esso prevede tre annualità per un totale di 50 ore annuali e 150 totali.

Annualmente vengono affrontati quattro nuclei tematici (con test di verifica a conclusione di ogni nucleo tematico) tramite 40 ore di formazione d'aula e 10 ore di tirocinio in ambienti di apprendimento esterni (strutture sanitarie pubbliche e private). Le lezioni prevedono il coinvolgimento dei docenti di Scienze naturali dell'istituto e di medici selezionati dall'Ordine Provinciale dei Medici Chirurghi e Odontometri di Isernia. A fine anno, le ore svolte danno adito all'acquisizione del credito scolastico.

Il progetto mira a:

- fornire strumenti idonei per valutare le proprie attitudini, compiere scelte universitarie e professionali consapevoli.
- appassionare gli allievi allo studio della Biologia e della Medicina.
- strutturare solide competenze di tipo scientifico, oltre che un valido metodo di studio e di ricerca.
- facilitare il superamento dei test di ammissione ai corsi di laurea della Facoltà di Medicina e Chirurgia.